

APPLICAZIONI INDUSTRIALI DEL RISCALDO AD INDUZIONE INDUSTRIAL APPLICATIONS OF INDUCTION HEATING INDUSTRIELLEN ANWENDUNGEN VON ERWÄRMUNG DURCH INDUKTION

TEMPRA AD INDUZIONE, TRATTAMENTO TERMICO IN ATMOSFERA CONTROLLATA O SOTTOVUOTO
INDUCTION HARDENING, CONTROLLED ATMOSPHERE OR VACUUM HEAT TREATMENT
INDUKTIONSHÄRTEN, GEREGLTE ATMOSPHERE ODER VAKUUMSWÄRMEBEHANDLUNG

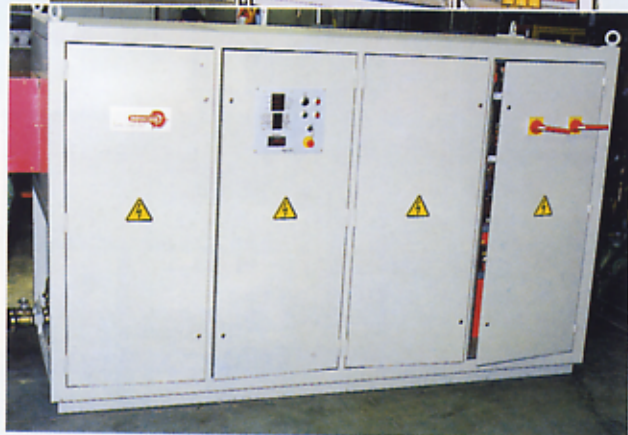


induction snc

via marocchi, 152 - s.s. 29 km. 22 - 10046 poirino TO - italy - tel. +39 011 9451322 (r.a.) - fax +39 011 9453160 - <http://www.induction.net>
Trattamenti eseguiti con nostri impianti presso Termostahl - Pero (MI) - Heat treatments executed with our plants by Termostahl - Pero (MI)



SCR generator type IMF 2500 kw



Transistor generator type IHFT 100 kw

CARATTERISTICHE DEI GENERATORI STATICI INDUCTION

- Gestione della potenza dal 3% al 110%
- Utilizzo di fibre ottiche per evitare disturbi
- Autodiagnosi di difetti al sistema gestionale esterno e autodiagnosi interna per la ricerca guasti
- Misurazione e gestione digitale di voltaggio, corrente, potenza e frequenza
- Circuito logico accessibile separatamente ed isolato galvanicamente per evitare rischi dovuti all'alta tensione
- Possibilità di remotare i segnali per il controllo a distanza o per l'interfaccia con un calcolatore
- Possibilità di compensare il disaccoppiamento con lo stesso induttore

INDUCTION SOLID STATE GENERATORS CHARACTERISTICS

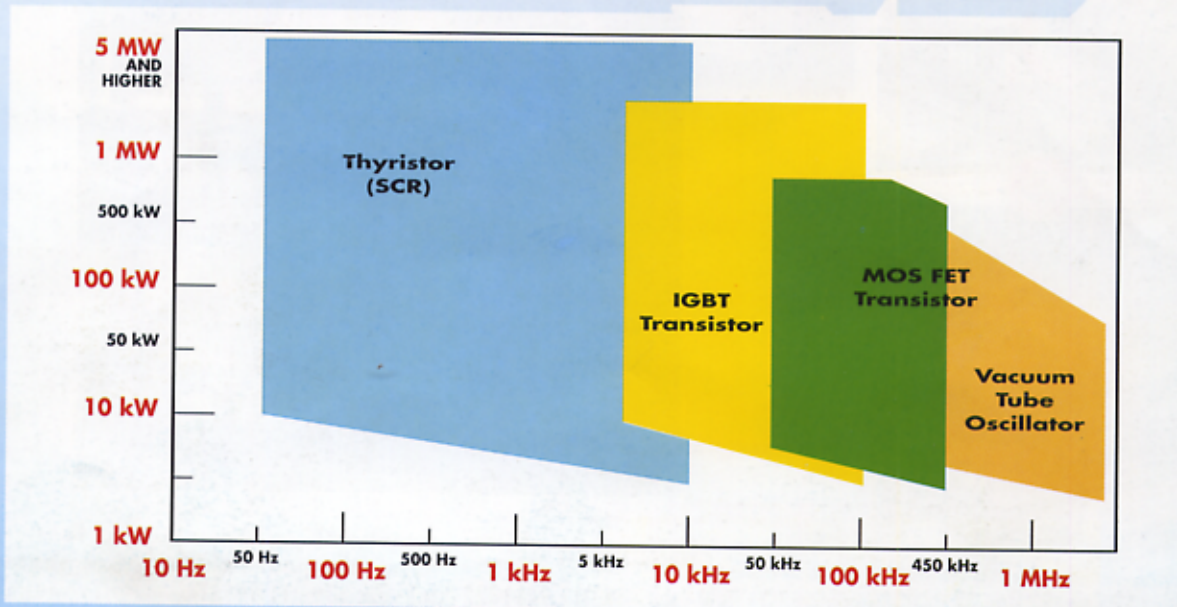
- Power control from 3% up to 110%
- Optic fibre interfacing to avoid noise faults
- Self-testing for logic system and external faults, internal self-testing for trouble-shooting
- Digital measurement and drive of voltage, current, power and frequency
- Insulated and separated sealed access for logic circuitry provides safety from high voltages
- Optional interface card to provide remote signals for remote control or computer interfacing
- Optional air-gap compensation with the same inductor

EIGENSCHAFTEN DER STATISCHEN GENERATOREN VON INDUCTION

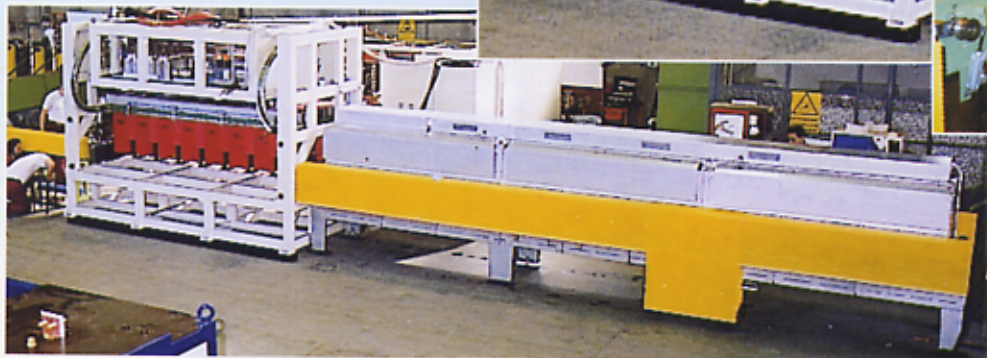
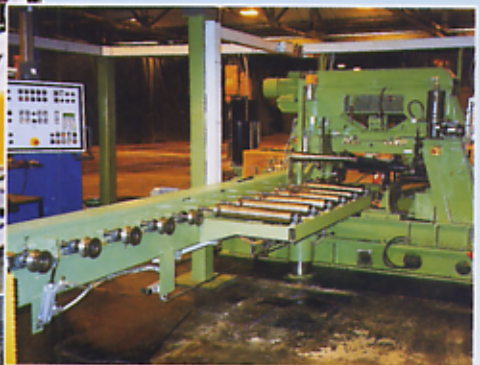
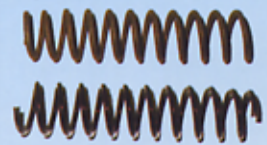
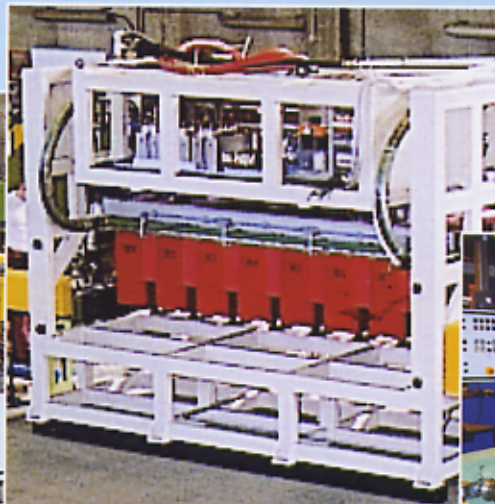
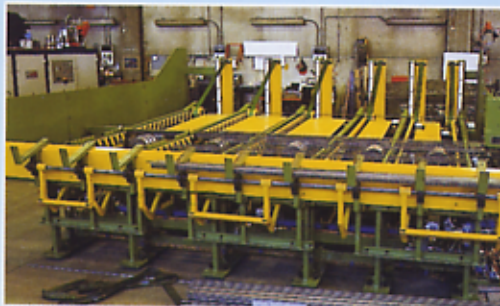
- Führung der Leistung von 3% bis 110%
- Benützung von Optikfasern um Störungen zu vermeiden
- Selbstfehlersuche des Aussenführungssystem und innere Selbstfehlersuche für Störungsuche
- Messung und digitale Führung der Spannung, des Stromes, der Leistung und der Frequenz
- Galvanoisolierter Schaltkreis mit getrennter Zugriff, um Hochspannungsgefahren zu vermeiden
- Möglichkeit um PC-Fernantrieb oder auch Schnittstelle zu haben.
- Möglichkeit um Trennstromkompensation mit demselben Induktor



OUR MODERN POWER SUPPLIES FOR INDUCTION HEATING



LINEA PER IL TRATTAMENTO DI ACCIAI E LA PRODUZIONE DI MOLLE LINE FOR STEEL HOT TREATMENT AND SPRINGS PRODUCTION LINIE ZUR STAHLBEHANDLUNG UND ZUR FEDERFERTIGUNG

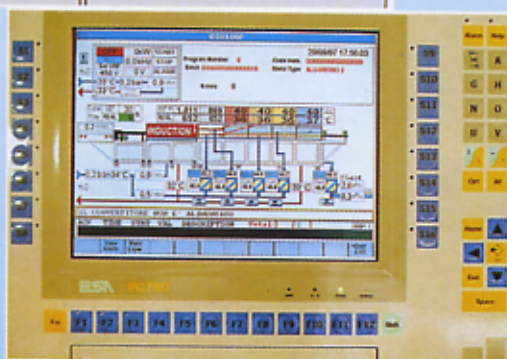


L'AUTOMAZIONE PER I NOSTRI IMPIANTI OUR PLANTS AUTOMATION FACILITIES AUTOMATISIERUNG FÜR UNSEREN ANLAGEN

- Livello 1** - Versione basica provvista di plc per automazione ciclo.
- Livello 2** - Consente di gestire automaticamente da pannello operativo tutte le regolazioni e permette la memorizzazione dei parametri sotto forma di ricetta.
- Livello 3** - Integra al livello 2 gli attuatori ed i servomeccanismi che consentono la gestione dei fluidi direttamente da pannello di comando e permettono di registrare programmi su dischetto e la teleoperazione.
- Livello 4** - Un PC industriale permette via software, il collegamento in rete con altri PC, inoltre consente il controllo dei parametri di trattamento e la definizione del ciclo di tempo, senza eseguire tests preliminari.

- Level 1** - Basic version provided with plc for the cycle automation
- Level 2** - It allows to manage automatically from the panel all the working parameters and to storage them under recipe from.
- Level 3** - It integrates at level 2 the actuators and the servomechanisms that allow to manage fluids directly from the control panel, and to tape programs on floppy disc in addition to the telerepair.
- Level 4** - The industrial PC allows, by software, the net-link with other Pcs, furthermore it allows the treatment parameters control, and the definition of the hardening cycle, without executing preliminary testings.

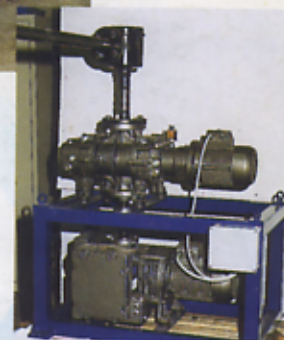
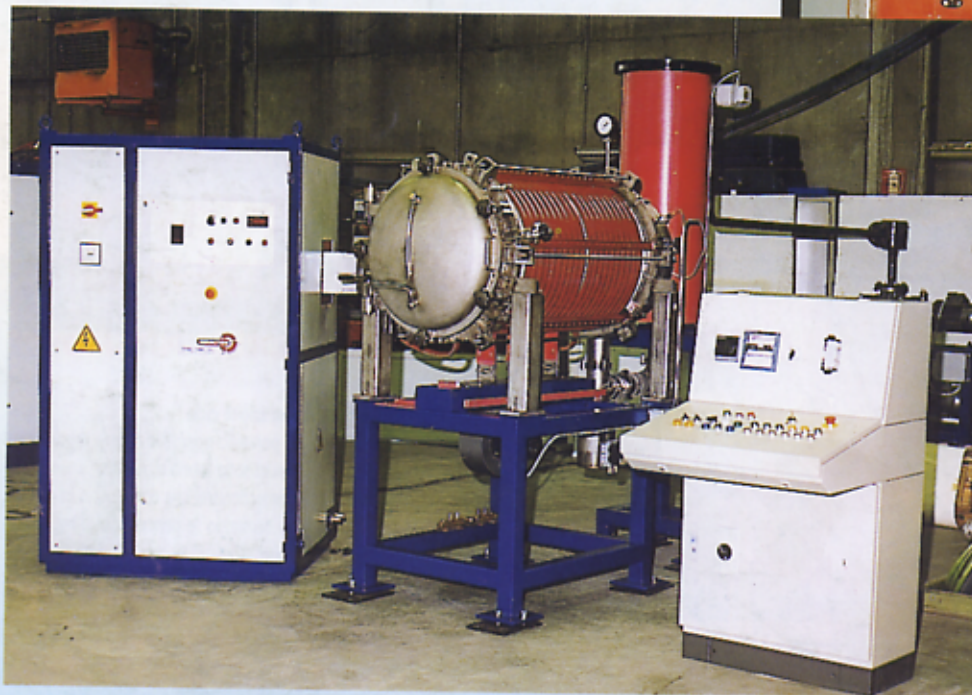
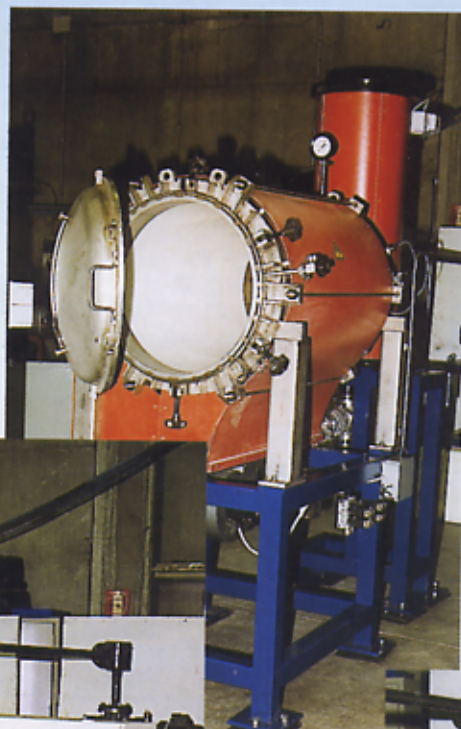
- 1 Stand** - Basische Version mit PLC für die Zyklusautomatisierung.
- 2 Stand** - Es ermöglicht, automatisch, mit operativer Instrumententafel, alle Einregulierungen zu führen, und auch die Parameter unter Rezeptform zu speichern.
- 3 Stand** - Es ergänzt am 2. Stand die Trieb- und Servogeräte, die direkt mit Steuerinstrumententafel die Flüssigkeiten zu führen, und die Diskettenprogramm- und Fernausbesserung ermöglichen.
- 4 Stand** - Ein industrielles PC ermöglicht mit Software die Netzverbindung mit anderen PC, und auch die Kontrolle der Behandlungsparametern und die Bestimmung des Induktionshärtenszyklus ohne die Ausführung der Vorversuchen.





- IMPIANTO DI RISCALDO FILI O TREFOLI IN ATMOSFERA CONTROLLATA
- CONTROLLED ATMOSPHERE HEATING PLANT FOR WIRES OR STRANDS
- GEREGLTE ATMOSPHÄRE ERWÄRMUNGSANLAGE FÜR DRAHTEN ODER DRAHTLITZEN

- IMPIANTO PER TRATTAMENTO TERMICO SOTTOVUOTO
- VACUUM HEATING TREATMENT PLANT
- ANLAGE ZUR VAKUUMSWÄRMEBEHANDLUNG



TRATTAMENTO DELL'ACQUA
DEMINERALIZZATA E DELL'ACQUA DI DOCCIA

TREATMENT OF DEMINERALIZED WATER AND OF
QUENCHING SPRAY WATER

AUFBEREITUNG VON ENTMINERALISIERTEM
WASSER UND VON DUSCHWASSER

GRUPPO AUTONOMO DI REFRIGERAZIONE
COOLING SYSTEM UNIT
AUTONOMER KÜHLUNGSSATZ

